

## Manche 8 - Mercredi 11 janvier 2026

Soumis par compte synthese le mer, 02/11/2026 - 16:46

Madame, Monsieur, bienvenue dans la synthèse de cette toute **dernière manche**, et pas des moindres !

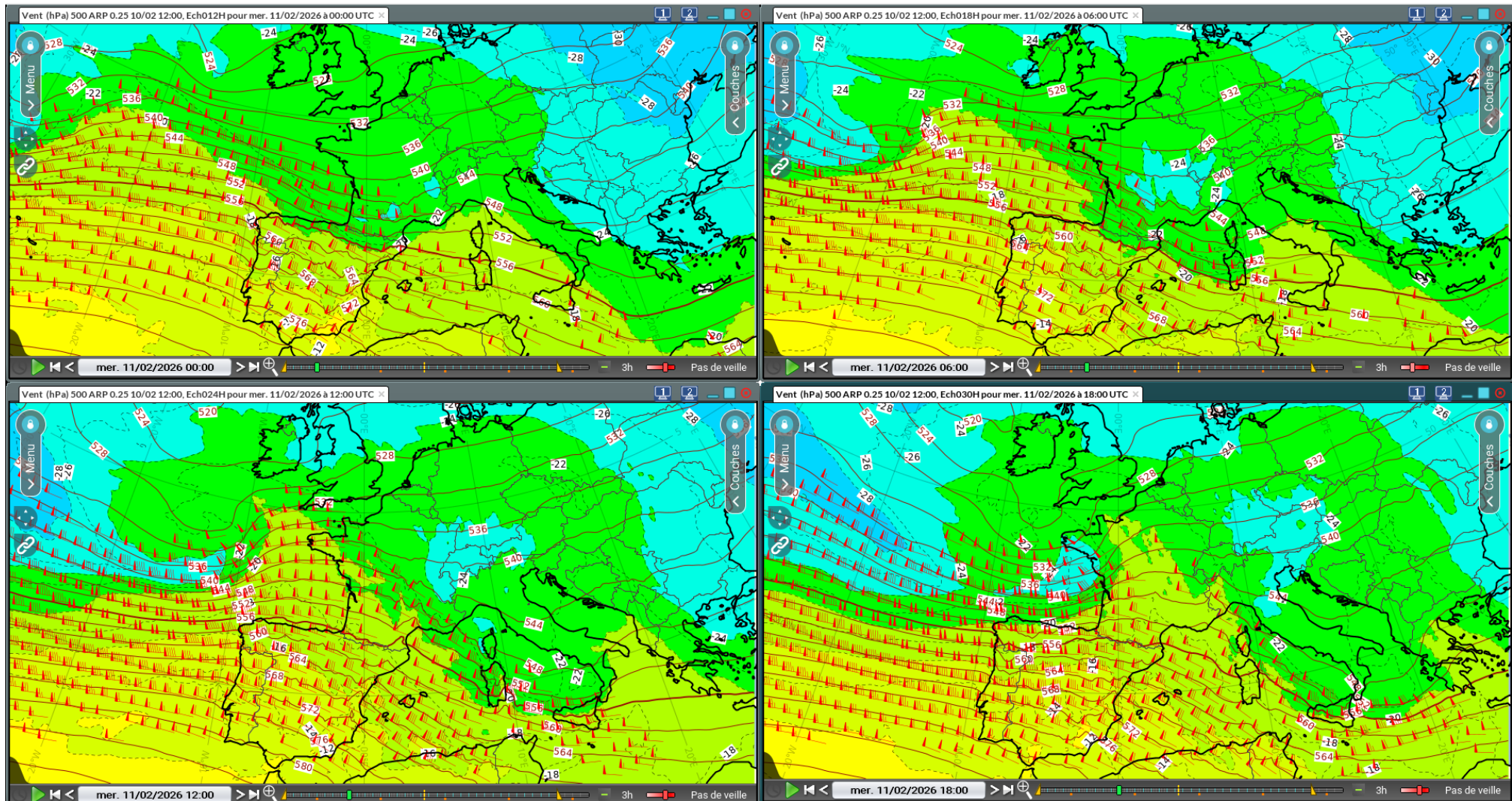
Le combat acharné que vous avez mené pendant des semaines se clôture par un événement pour le moins exceptionnel : **Nils**, qui, comme un signe, nous offre ses adieux déchirants et décide de nous préparer une **tempête émotionnelle**, toute rouge de colère ! Plusieurs vigilances **rouges** ont été annoncées par Météo-France : le ciel est en rage... pour le plus grand bonheur des chasseurs d'orages. ☐☐

Paramètres observés:	Observations	Intervalle des prévisions	Moyenne des prévisionnistes
Tn	11,9°C	10 à 12,5°C	11°C
Tx	15,1°C	13,3 à 18°C	15,3°C
RR24	3,2 mm	3 à 35 mm	10,1 mm
Brouillard	NON	100% NON	NON

Nombre de participants: 89

## Situation générale

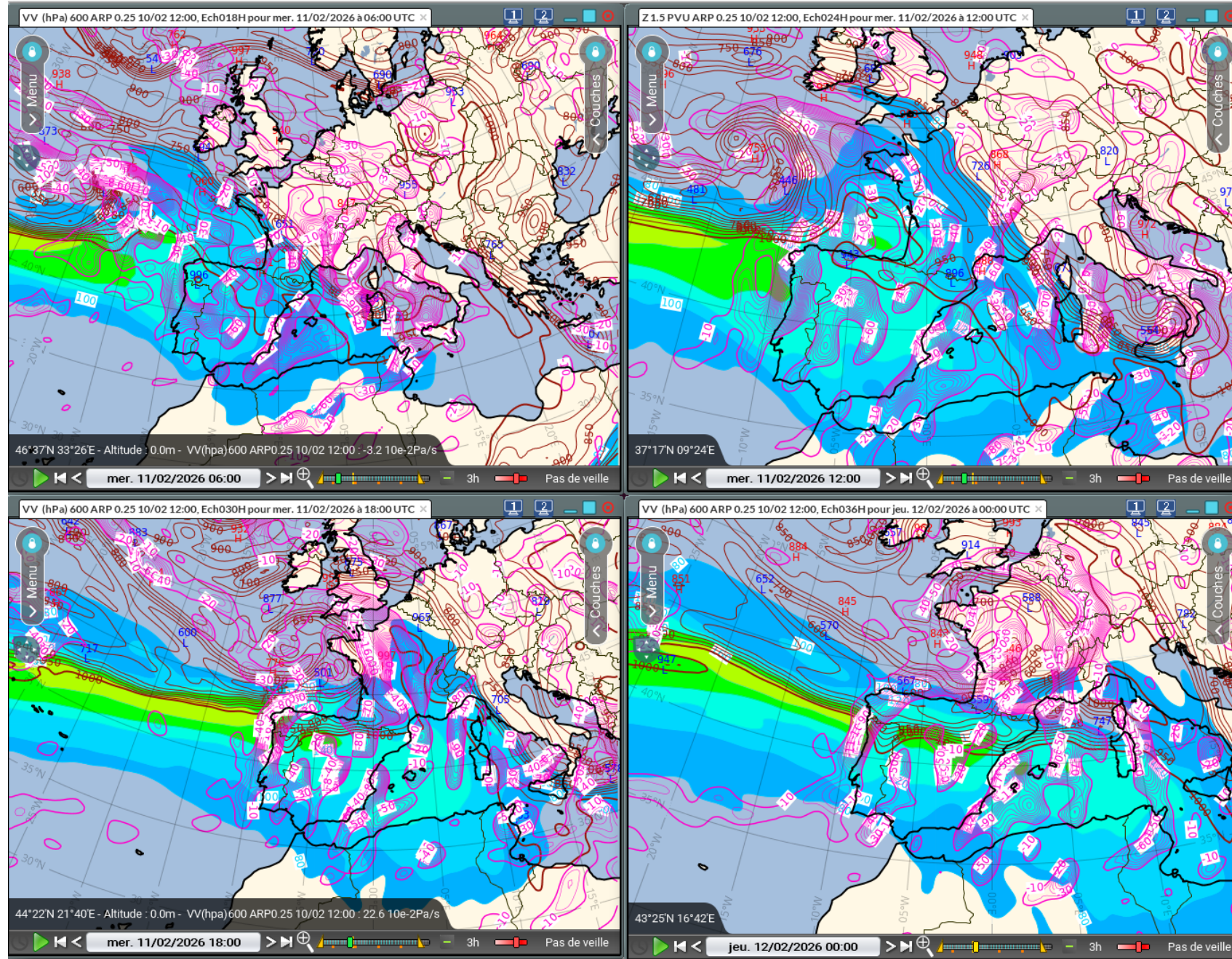
Chronologiquement, le passage des fronts associés à la dépression est bien visible au cours de l'après-midi. On observe notamment l'advection d'une onde thermique chaude qui progresse sur la façade ouest de la France jusqu'à s'imposer presque entièrement en fin de journée. Le Nord-Ouest et le Nord-Est restent plus longtemps sous l'influence de l'air frais (à l'avant ou à l'arrière de la perturbation). Le gradient de géopotential se resserre, sous l'influence du bas géopotential situé au sud de l'Irlande et du haut géopotential vers les Açores. De part et d'autre de la dorsale, on retrouve un thalweg en début d'échance qui quitte le territoire puis un associé au B qui approche rapidement par le Golfe de Gascogne en fin d'échance, traduisant une circulation ondulante et portée par un jet d'altitude particulièrement puissant, avec des vitesses dépassant déjà les 100 nœuds à 500 hPa, qui arrive de l'Atlantique Ouest et s'étend jusqu'en méditerranée en traversant la péninsule ibérique et l'ouest de la France.



**Figure 1 : ZT500 + Vent seuillé à 50kt (500hPa) (run ARP de J-1 à 12TU pour J à 00, 06, 12 et 18TU)**

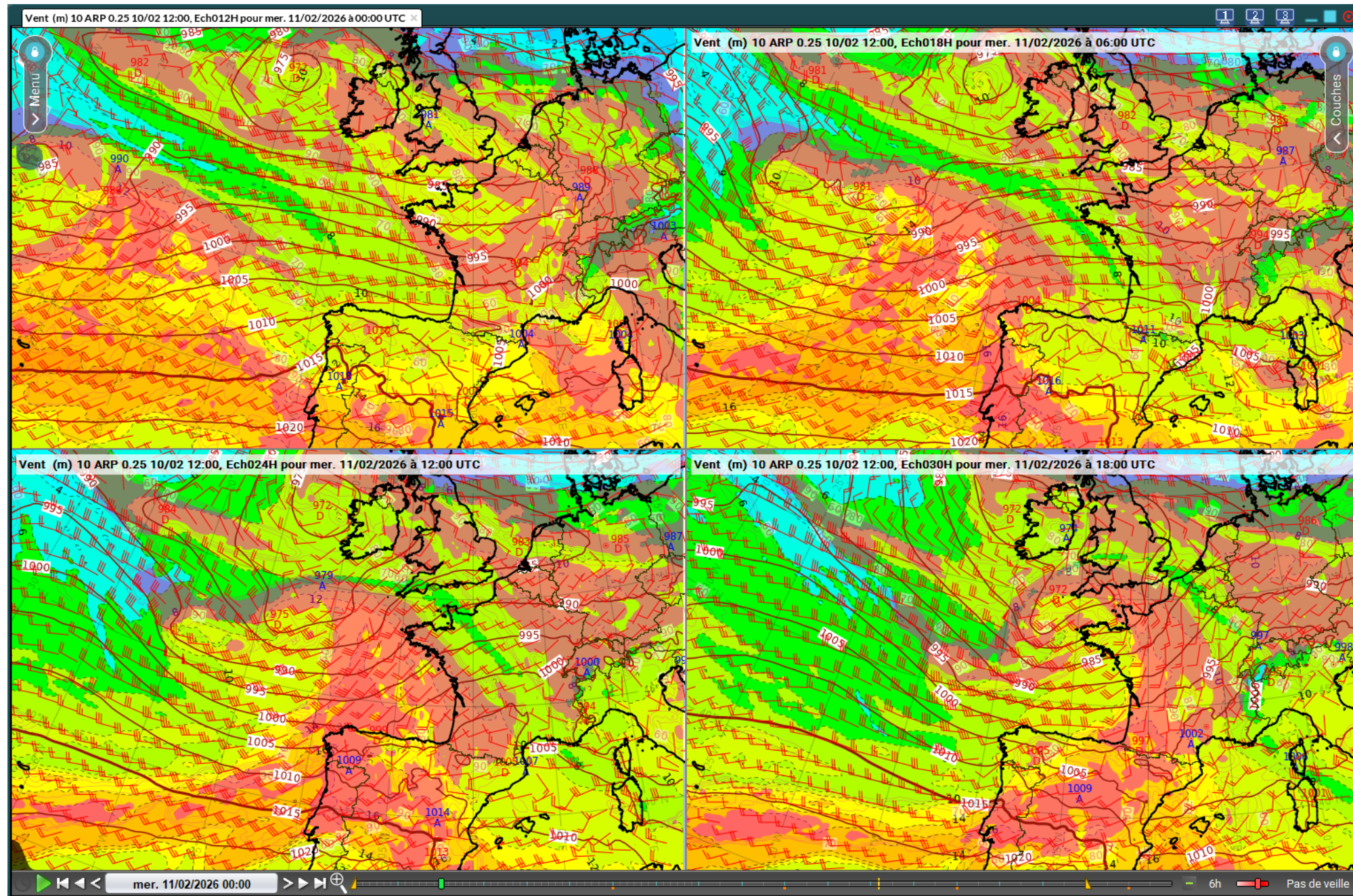
En altitude, l'arrivée du jet en flux d'ouest est nette, avec également la présence de fortes valeurs de vitesse verticale que l'on peut associer aux différents fronts et à la cyclogénèse en cours. On distingue bien le

flux perturbé et le passage de l'anomalie dynamique dans l'après-midi. Celle-ci semble plus franche dans le SO et moins nette vers le NO, limitant peut être le creusement de Nils (qui ne sera pas une cyclogénèse explosive).

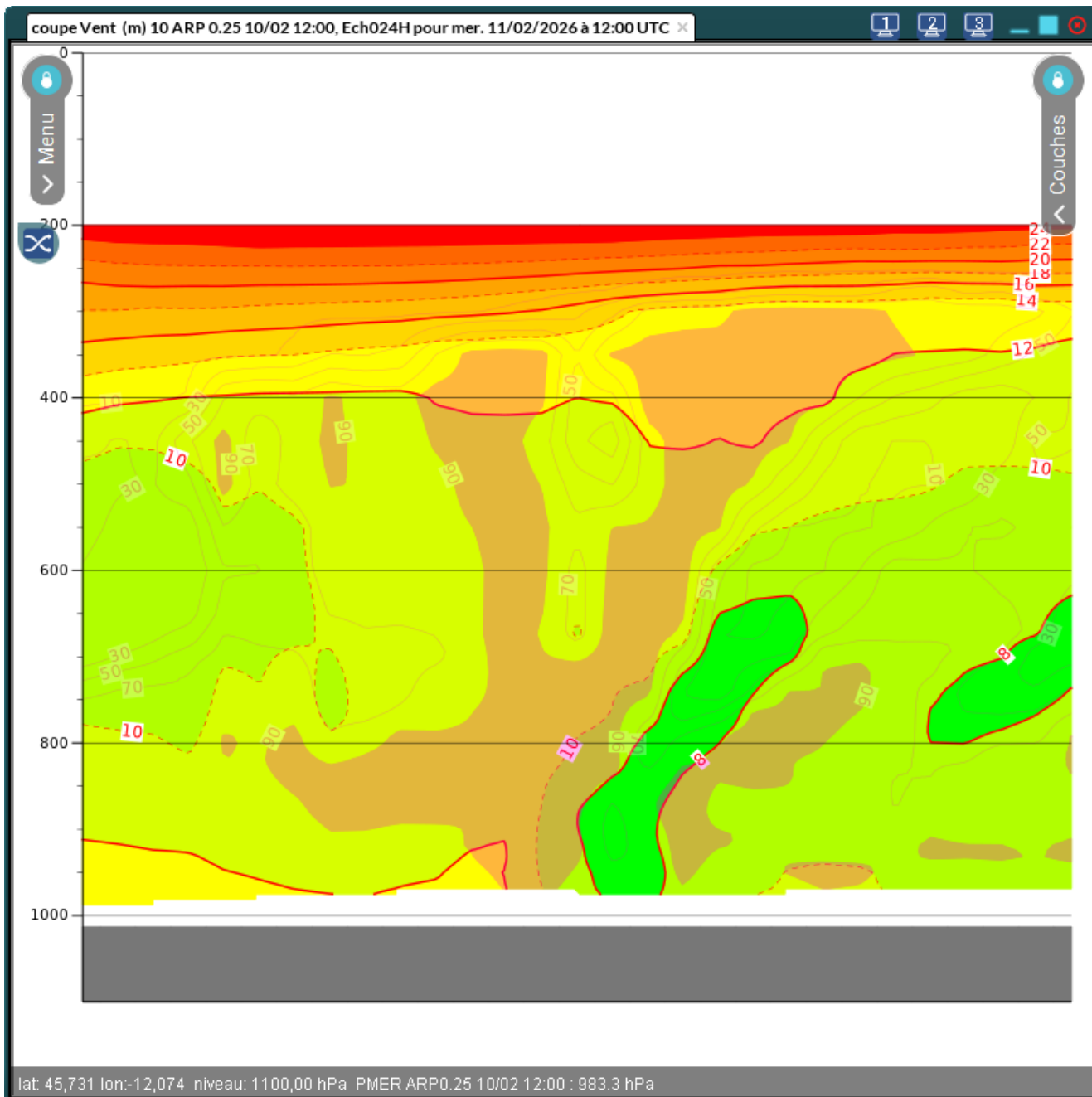


**Figure 2 : FF 300hPa + VV600 + Z1.5PVU (run CEP de J-1 à 12TU pour J à 06, 12, 18TU et 00TU)**

Durant la manche, on voit bien l'enchaînement rapide de 2 perturbations sur le territoire. Vu de Toulouse, c'est la seconde qui nous intéresse le plus avec le creusement progressif de Nils jusqu'à 972 hPa à 18 UTC le 11. Nils est associé à une très belle onde thermique bien alimentée en air chaud et des fronts bien dessinés à la lecture des humidités. Pour Toulouse, il faudra donc gérer l'enchaînement front chaud + front froid de l'après-midi à la soirée.

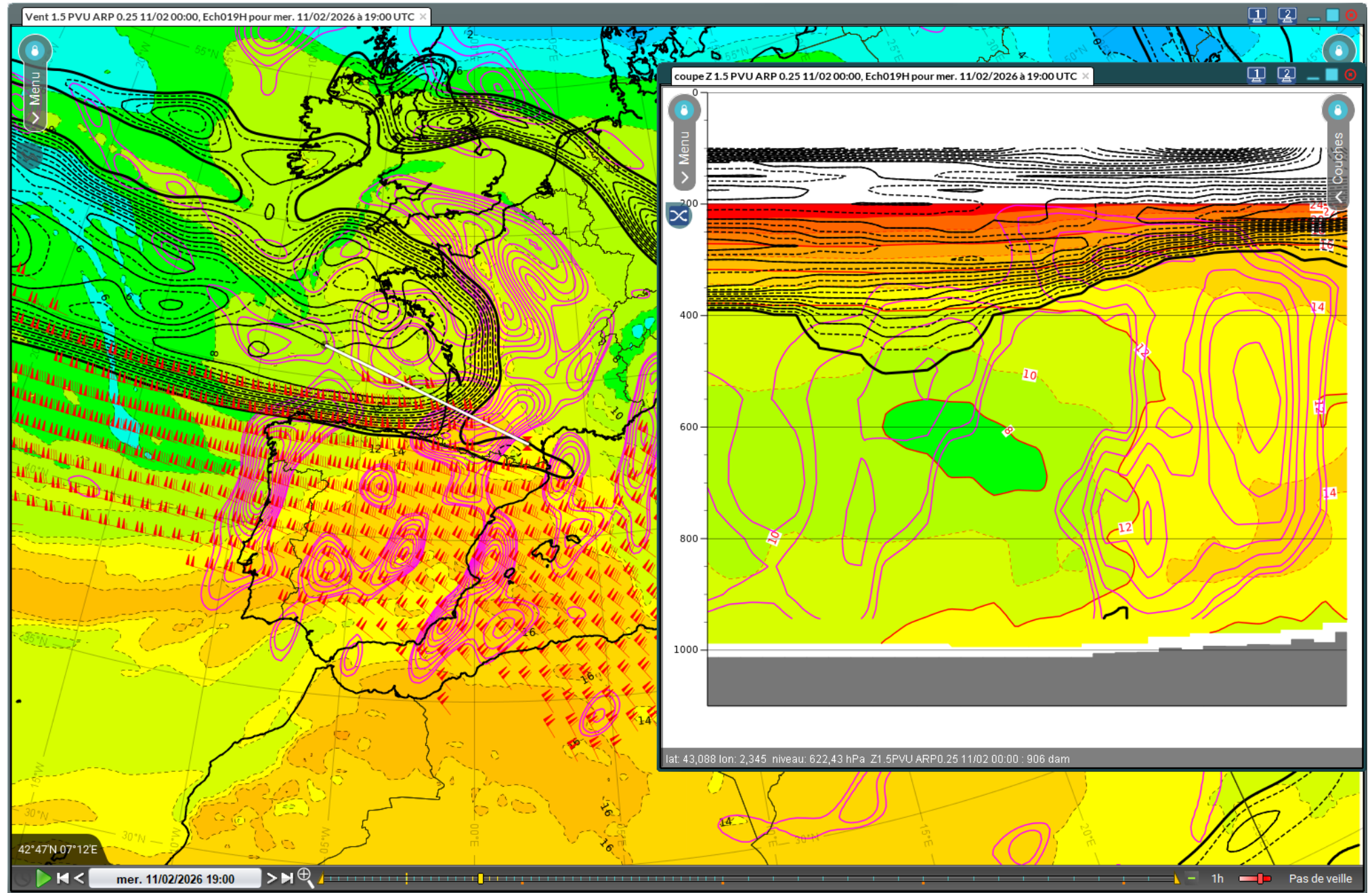


**Figure 3 : Vent 10m, Pmer, Theta'W 850hPa, humidité 700hPa (run ARP de J-1 à 12 TU pour J à J à 00, 06, 12 et 18TU)**



### **Figure 3 bis : coupe enroulement à 12 UTC**

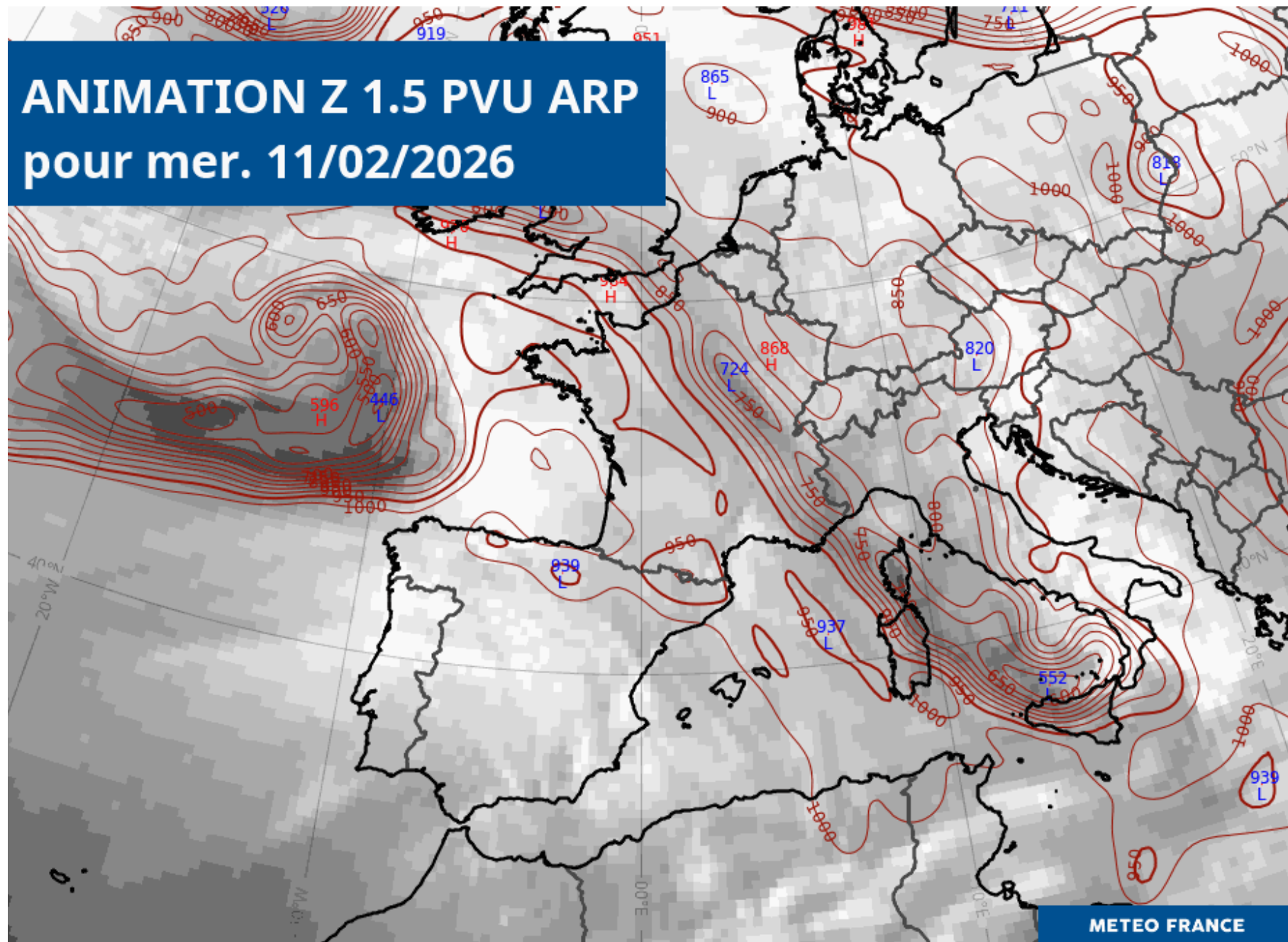
En reprenant les mots de Mickaël Kreitz "Le front froid prendra des caractéristiques de katafront froid, bien dynamisé par une grosse ano PV et une onde très alimentée en air chaud "



**Figure 4 : coupe verticale (run ARP 0.25 de J à 00UTC pour J à 19h)**

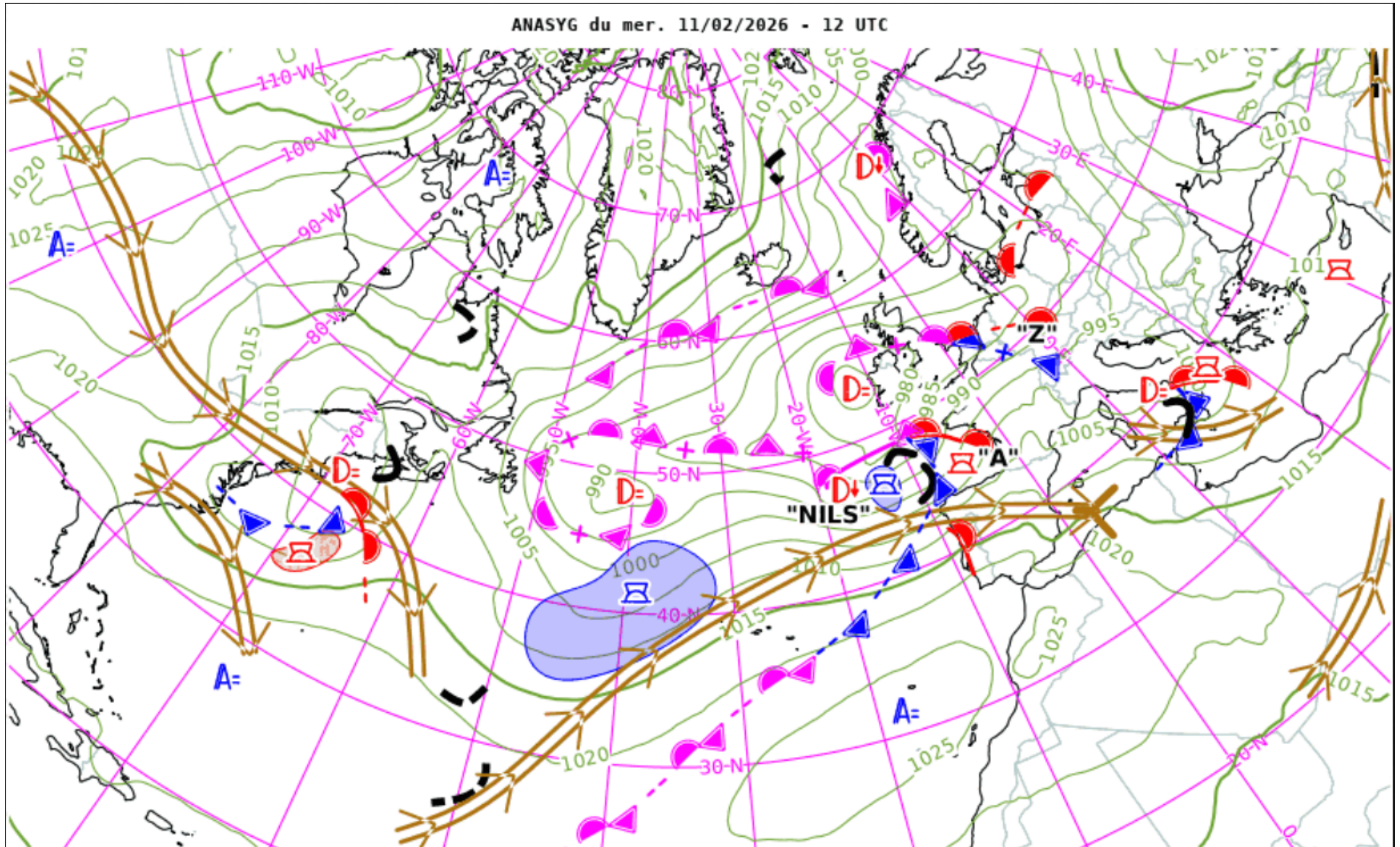
Sur cette animation, on observe bien le gradient de couleur qui se crée entre le blanc et le noir, synonyme d'une anomalie de tropopause marquée. En regardant plus en détails, le contraste montre bien que l'anomalie dans le SO, portée par le jet principal est plus dynamique que celle contribuant au creusement.

# ANIMATION Z 1.5 PVU ARP pour mer. 11/02/2026



## Figure 5 : Animation anomalie de tropopause

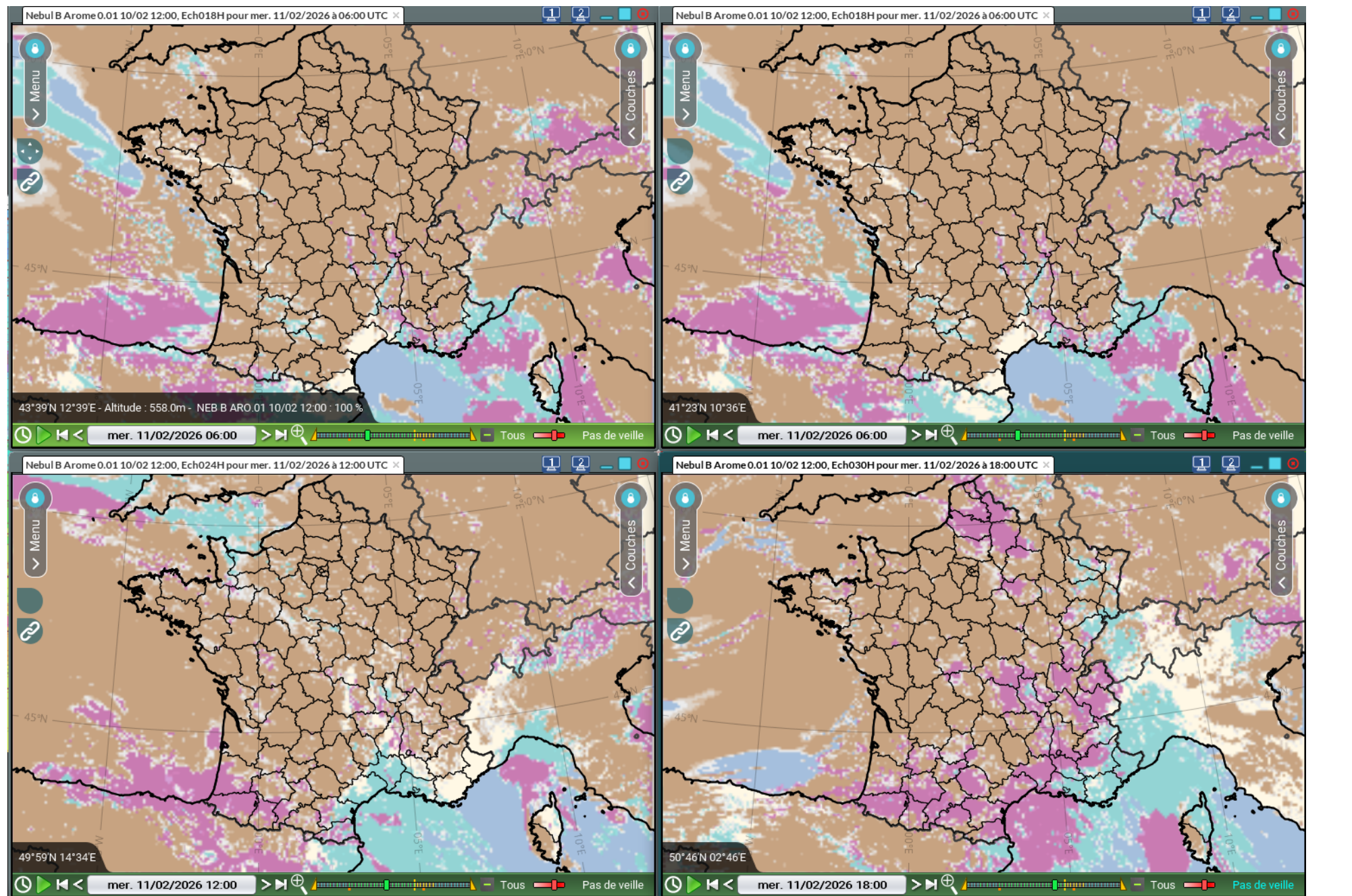
L'analyse de midi synthétise alors la situation générale : à 12 UTC, Nils se creuse encore. La France est traversée par le front chaud, avec un secteur chaud très actif durant l'après-midi sur une bonne partie du pays, tandis que le front froid va apporter des pluies soutenues et un refroidissement à l'arrière, avec une traîne qui s'annonce également active (précipitations et rafales de vent intermittentes). L'enroulement prend des caractéristiques de front chaud contrairement à ce qui apparaît ici (cf figure 3b) et on a bien deux anomalies dynamiques de tropopause!!



---

**Figure 6 : ANASYG du 11/01/2026 à 12UTC****Prévision nébulosité**

Les nuages ont un fort impact sur la prévision des températures. Leur présence tout au long de la journée devrait empêcher le Soleil de réchauffer efficacement la surface. Les profils se montrent très saturés durant toute la journée au moins en moyenne et haute tropo en journée avec l'approche du front chaud. La Tmax va-t-elle alors encore être sous-estimée par nos prévisionnistes en herbe ? Contrairement au diagnostic de CAPE du profil de droite, il n'y a que très peu de CAPE, celle-ci étant associée au passage du front froid. On remarquera sur le profil de 13 UTC les derniers restes de la traîne de la perturbation précédente dans les basses couches avec au-dessus l'approche du front chaud.



**Figure 7 : Nébulosité Basse (marron), Moyenne (rose), Haute (cyan) (run ARO de J-1 à 12TU pour J à 06, 12, 18TU et 00TU)**

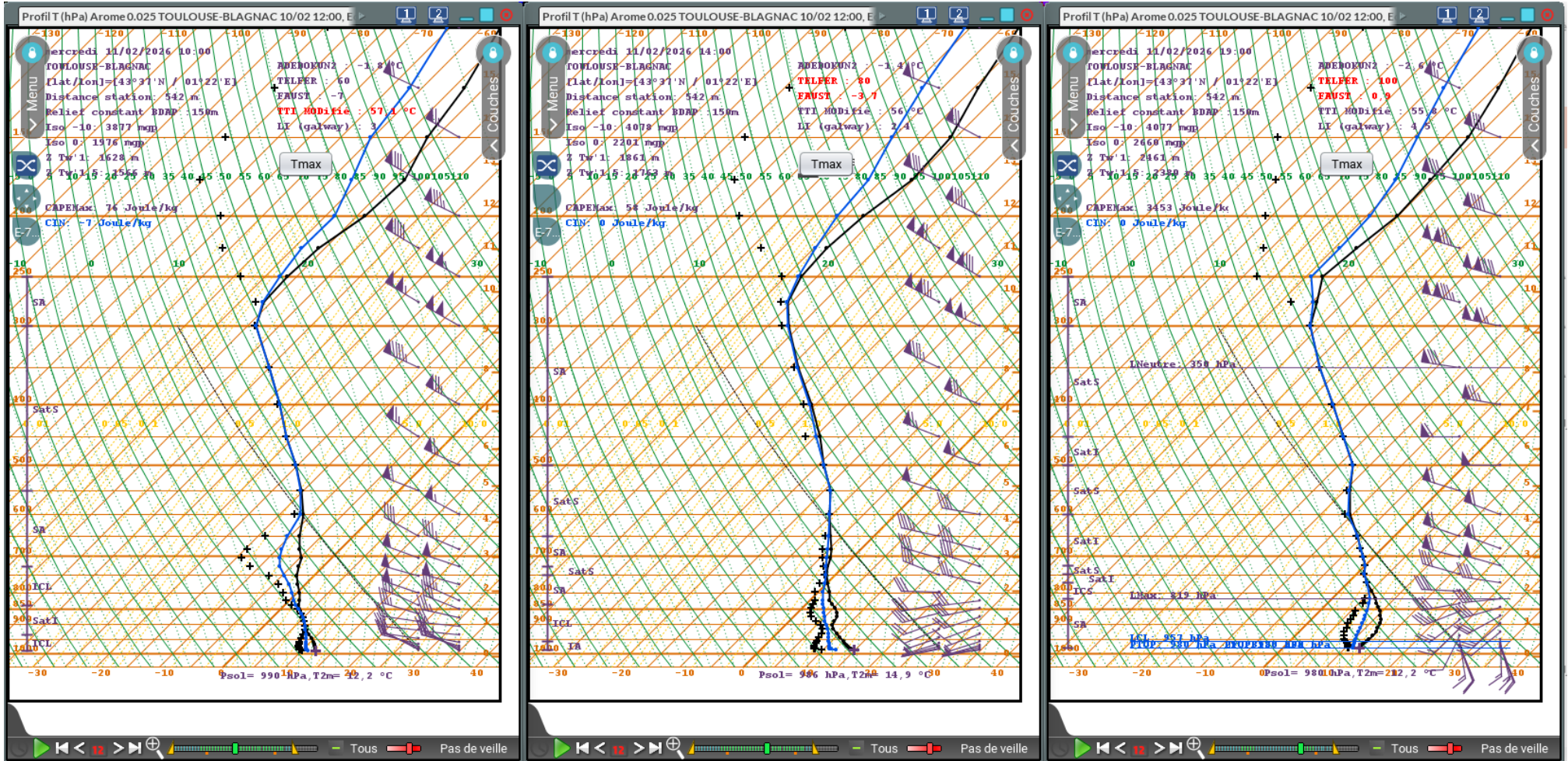
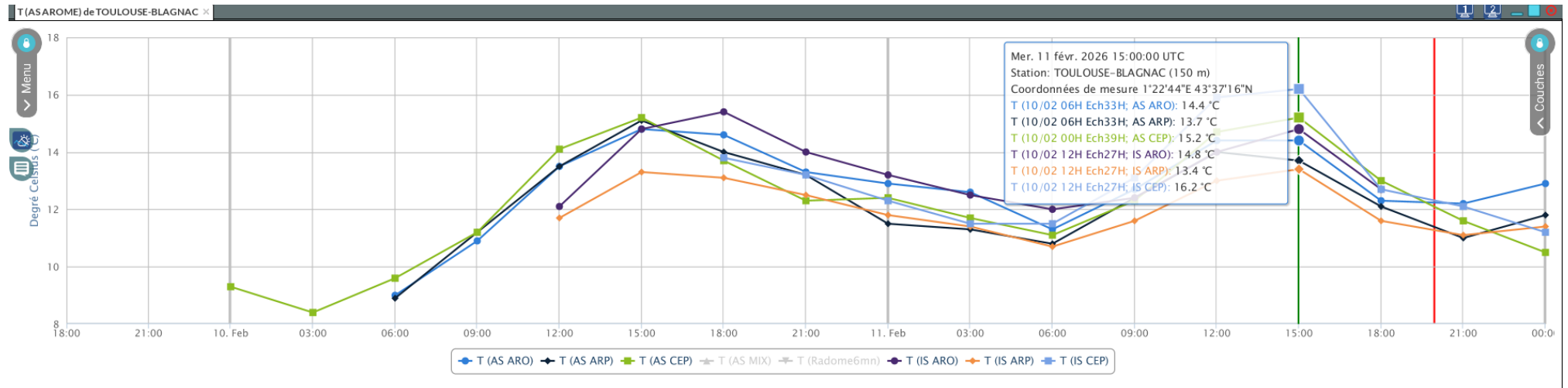


Figure 8 : Profils verticaux (run ARO 0.025 de J-1 à 12UTC pour J à 13, 16 et 19h)

## Prévision des Températures

Les températures prévues par les AS et IS sont présentées ci-dessous. On observe un cycle diurne bien marqué, mais surtout une dispersion notable entre les différents scénarios, aussi bien pour les températures maximales que minimales. Les températures maximales sont attendues par la plupart des membres aux alentours de 15 h, avec une amplitude d'environ 3,2 °C entre les scénarios. Concernant les températures minimales, le minimum serait atteint vers 6 h, avec des valeurs comprises entre 10,7 °C et 12 °C.



**Figure 9 : Météogramme : Températures prévues par les différents modèles de prévision en AS et IS, zoom sur les Tx**

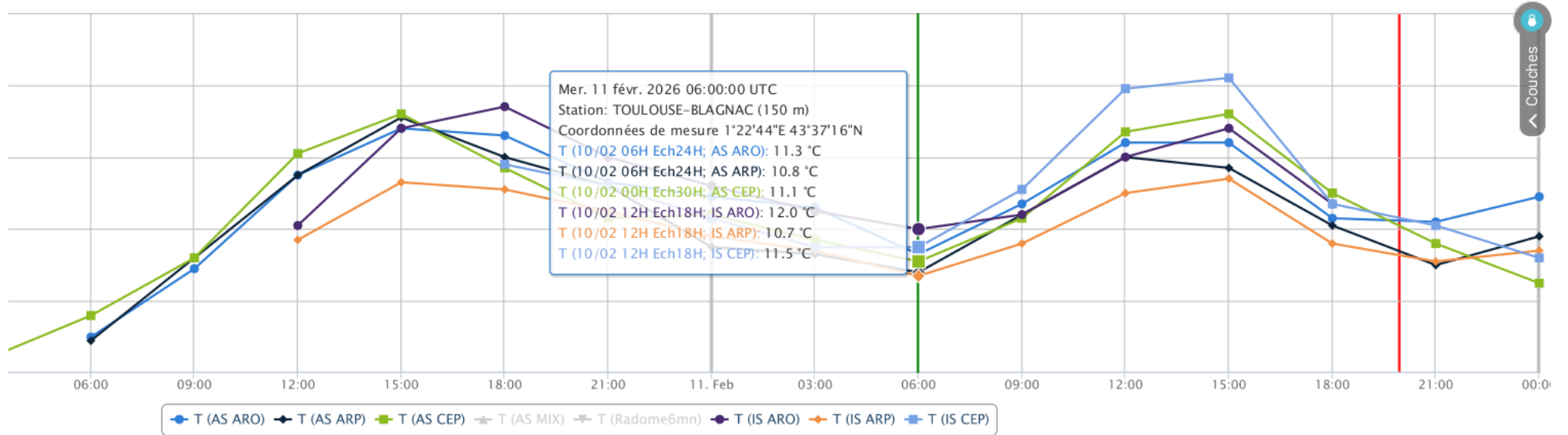
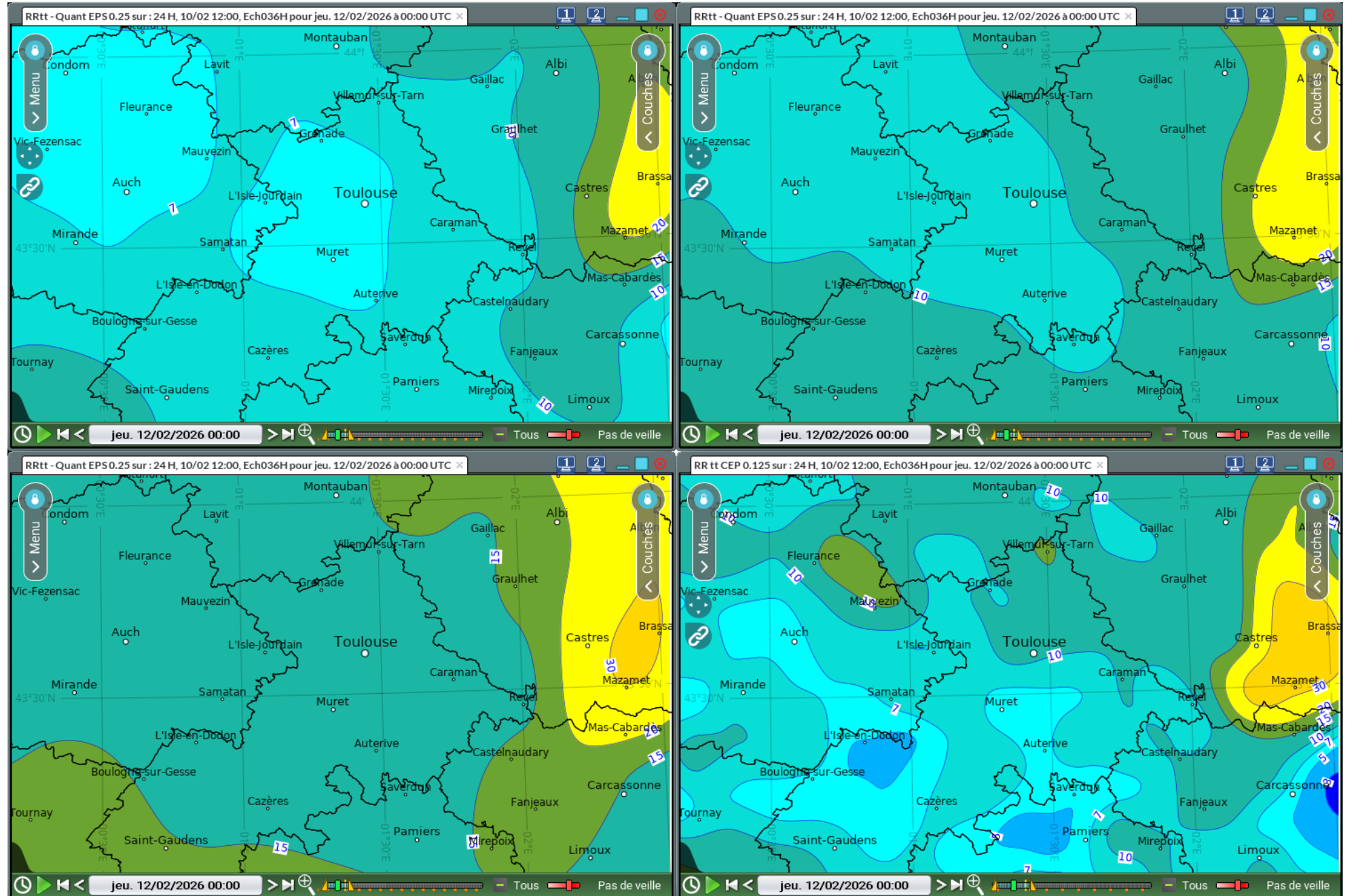


Figure 10 : Météogramme : Températures prévues par les différents modèles de prévision en AS et IS, zoom sur les Tn

### Prévision précipitations

Au niveau des Q25 et Q75, le cumul devrait être compris entre 7 mm et 15 mm. Les cumuls prévus sont toutefois à relativiser, compte tenu de la réputation du « trou » de Bagnac et d'un point de vue météorologique, le front chaud risque d'être désorganisé par la proximité des Pyrénées et la bande étroite de FF qui sera d'activité hétérogène. Bref, l'incertitude est là !



**Figure 11: RRTT24h Q25, Q50, Q75 et déterministe (run CEP 0.125 de J-1 à 12UTC pour J à 24h)****Observations Radar**

Jusqu'à la dernière manche de ce concours, Blagnac s'est montré irréductible face aux précipitations (à se demander si Astérix et Obélix n'étaient finalement pas Occitans...). En effet, un « trou » apparaît sur cette animation des réflectivités radar. Difficile de "prédire" cette cavité une fois de plus, d'où des estimations de précipitations bien trop élevées. En effet, le passage du front froid s'annonçait plutôt pluvieux... Vous êtes donc complètement excusés. Un grand bravo tout de même à « Fehr », qui avait prévu 3 mm de précipitations.

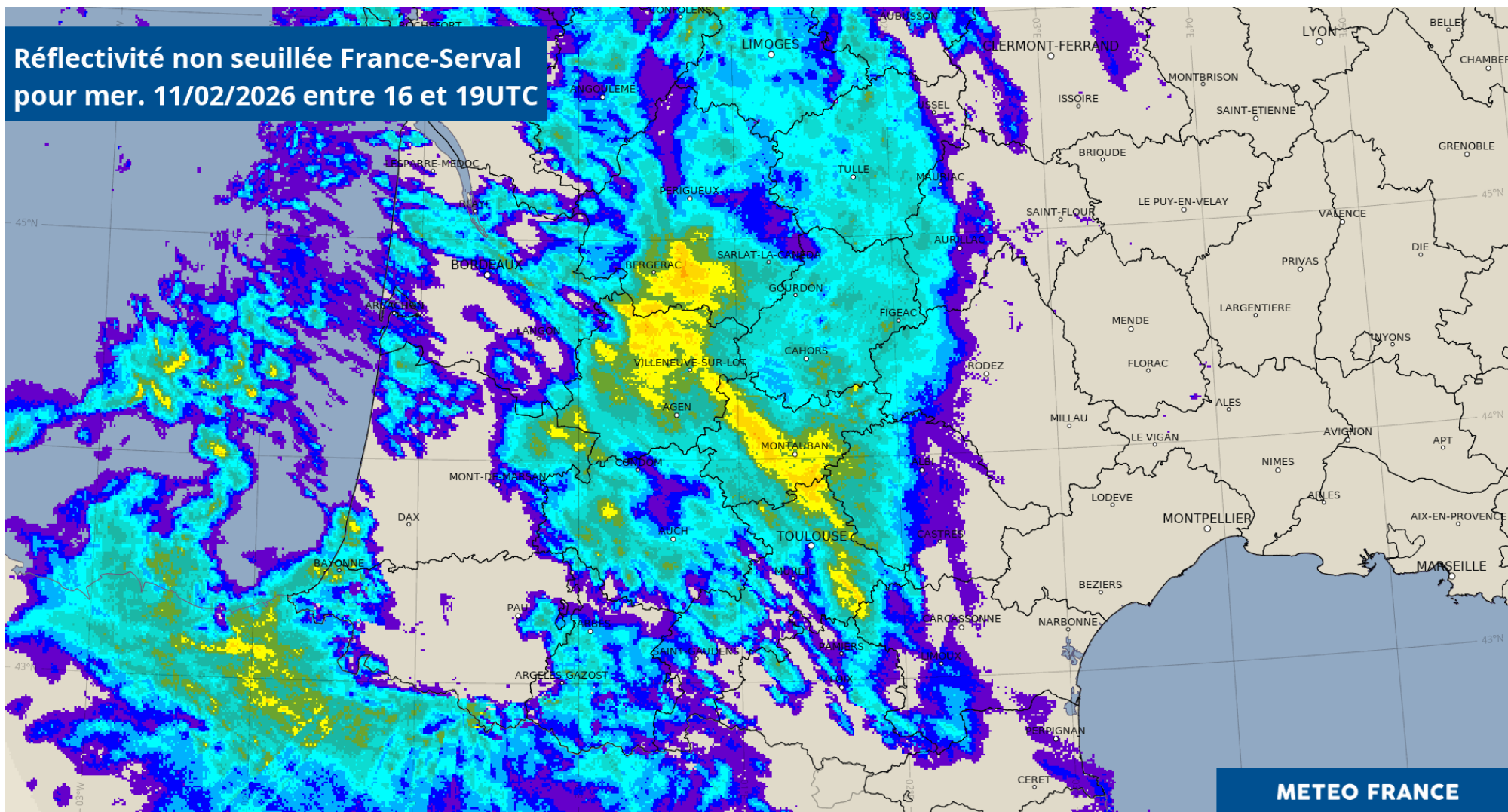
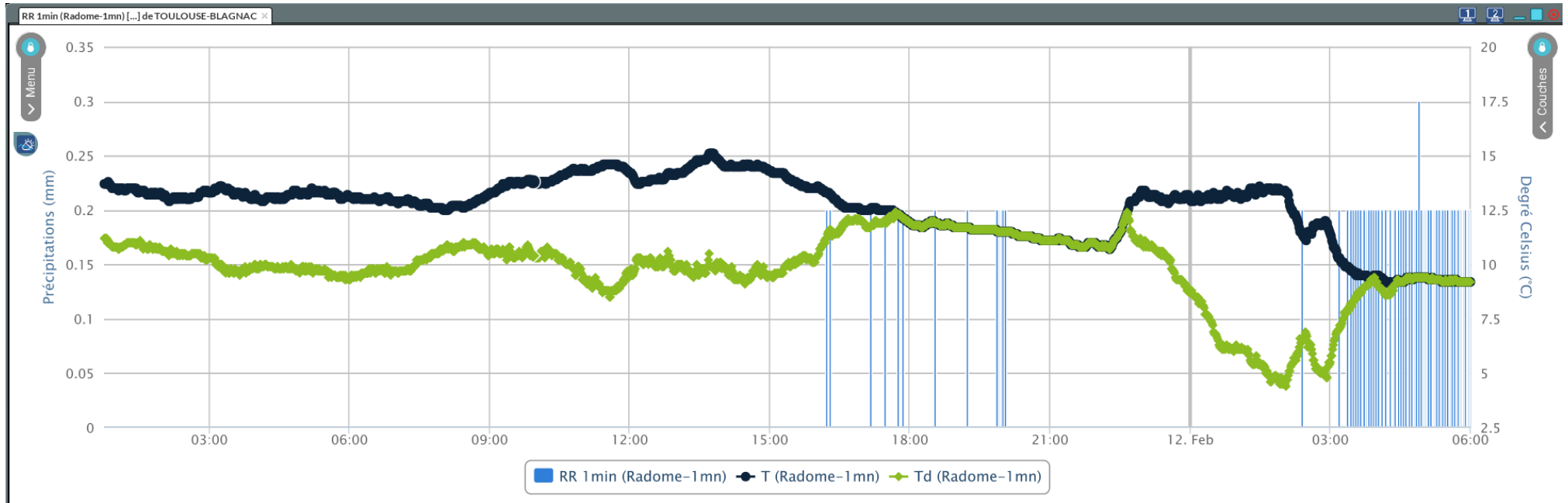


Figure 12 : Rflc France Serval mercredi 11 entre 16 et 19UTC






## Observations températures et RR

Les évolutions de T et Td sont intéressantes sur cette manche. Déjà, le Td à même battu un record pour un mois de février en début de manche (non montré). Dans la journée, on observe l'arrivée du front chaud où la température Tmax est montée à 15,1°C. En fin de journée, la masse d'air s'est avérée être finalement assez sèche, et les premières précipitations débutent. Ces précipitations sont associées à de l'évaporation : le point de rosée augmente tandis que la température diminue. La minimale est alors atteinte lorsque les deux courbes se rejoignent à 18 UTC, pour une valeur de 11,9 °C.



**Figure 13 : Météogramme température et précipitations observées**

Au cours de la fin de journée, on observe bien la diminution de la pression, l'augmentation du point de rosée et la baisse de la température, associées au front.

Heure locale	Néb.	Temps	Visi	Température	Humi.	Point de rosée	Humidex	Windchill	Vent (rafales)		Pression	Précip. mm/h
23 h	6/8		19.7 km	10.9 °C	100%	10.9 °C	12.5	8.9	↑	15 km/h (26 km/h)	996 hPa ↓	aucune
22 h	8/8		18.3 km	11.1 °C	100%	11.1 °C	12.8	9.5	↖	12 km/h (28 km/h)	996.9 hPa ↓	0.4 mm
21 h	8/8		3.4 km	11.5 °C	100%	11.5 °C	13.4	10.9	↗	7 km/h (15 km/h)	998.2 hPa ↓	1.4 mm
20 h	8/8		12.5 km	11.7 °C	100%	11.7 °C	13.7	10.1	↗	13 km/h (22 km/h)	997.4 hPa ↓	0.2 mm
19 h	8/8		13.1 km	11.9 °C	100%	11.9 °C	14	10.8	↗	10 km/h (13 km/h)	998.5 hPa ↓	0.8 mm
18 h	8/8		46 km	12.5 °C	96%	11.9 °C	14.6	12.2	↖	6 km/h (17 km/h)	998.5 hPa ↓	0.4 mm
17 h	8/8		50.1 km	13.5 °C	81%	10.3 °C	14.8	12.3	↗	13 km/h (21 km/h)	999.2 hPa ↓	traces
16 h	7/8		59.5 km	14.3 °C	73%	9.5 °C	15.3	13.3	↗	13 km/h (19 km/h)	1000.3 hPa ↓	aucune
15 h	8/8		58.9 km	14.6 °C ☀	74%	10 °C	15.8	14	↗	10 km/h (17 km/h)	1001.8 hPa ↓	aucune
14 h	8/8		56.6 km	14.2 °C	75%	9.8 °C	15.3	14.2	↘	4 km/h (37 km/h)	1003.9 hPa ↓	traces
13 h	8/8		19.1 km	14.2 °C	74%	9.6 °C	15.2	12.2	→	25 km/h (49 km/h)	1006 hPa ↓	traces
12 h	8/8		17.3 km	14.3 °C	72%	9.3 °C	15.2	11.9	→	32 km/h (48 km/h)	1006.6 hPa ↑	aucune
11 h	8/8		12.8 km	13.7 °C ☀	80%	10.3 °C	15	11.4	→	27 km/h (45 km/h)	1006.9 hPa ↑	aucune
10 h	8/8		13.2 km	13.3 °C	83%	10.5 °C	14.7	11.1	→	24 km/h (40 km/h)	1006.5 hPa ↑	traces

**Figure 14 : Tableau météociel pour mercredi 11/02**

## Classement de la manche 8

Nom	Prévision Tn	Prévision Tmax	Prévision RR	Prévision Br	Score Température minimale	Score Température maximale	Score Précipitation	Score Brouillard	Score ville manche
icu_toulouse	11.3	15.2	7.0	NON	0.60	0.10	1.90	0.00	2.60
Cirrus floccus	11.0	16.0	10.2	NON	0.90	0.90	3.45	0.00	5.25
PrevisiOscar	11.2	14.8	5.0	NON	0.70	0.30	0.90	0.00	1.90
fajwi	11.3	14.5	10.0	NON	0.60	0.60	3.40	0.00	4.60
Thermodelsmix	10.3	14.6	9.5	NON	1.60	0.50	3.15	0.00	5.25
Les_Kamikazes	11.0	16.0	10.0	NON	0.90	0.90	3.40	0.00	5.20
George Abitbol	11.6	14.9	8.0	NON	0.30	0.20	2.40	0.00	2.90
pilouface	10.5	14.4	12.8	NON	1.40	0.70	4.10	0.00	6.20
Tentative_Solo	10.8	15.8	11.0	NON	1.10	0.70	3.65	0.00	5.45
Antoine-Lea	11.5	15.4	9.9	NON	0.40	0.30	3.35	0.00	4.05
Jerem ❤️❤️❤️	10.4	15.1	9.2	NON	1.50	0.00	3.00	0.00	4.50

## Classement général final

		total	Tmin	Tmax	RR	brouillard	
<b>Nicolas Durand (IENM3)</b>	1	METEO FARCE	17,25	3,9	5,9	5,45	2
Dorian Dziadula (DIROP/MAR)	2	Dorian DZIADULA	18,6	4,1	4,3	8,2	2
Nino Guida, Christophe Calas (DIROP/PG), Ludovic Bernède (DSO/DOA)	3	MojiTeam	18,65	3,1	5,5	10,05	0
Julien Pouzet (DCSC/GDC)	4	Presse-Agrume	18,8	6,1	4,4	6,3	2
Antonin Franquet (IENM3)	5	Farfadet	19,6	2,6	6,3	8,7	2
Julien Bourniquel (CRA Orly)	6	George Abitbol	20,4	3,2	5,5	9,7	2
Mathilde Van Meel et Solange Rocher (IENM3)	7	MathildeSolange	20,6	4,5	6,4	9,7	0
Michaël Kreitz (ENM/PAM)	8	Météopathe	20,7	3,9	6,8	8	2
Fabrice Dupont (DIROP/COMPAS)	9	Fabbouh	20,8	3,8	7,1	9,9	0
Emily Favand (femme de passionné !)	10	Emily_30	20,85	4,7	5,9	10,25	0

## Les 10 premiers

Au terme de ce concours, METEO FARCE n'aura pas volé son nom, en s'imposant avec une prévision aussi précise que piquante, laissant ses concurrents un peu médusés par tant d'efficacité. Derrière, Dorian DZIADULA a su garder le cap, sans jamais perdre le fil de la situation, tandis que MojiTeam n'a pas fait dans la demi-mesure, envoyant une prévision solide, presque calligraphiée. Du côté de Presse-Agrume, la prévision avait du jus, même si l'acidité de quelques écarts l'a empêchée de monter sur le podium. Farfadet, lui, s'est glissé dans le classement avec la discrétion qu'on lui connaît, pendant que George Abitbol, l'homme le plus classe du monde... ou presque, a rendu une copie sérieuse, sans faire de cinéma. MathildeSolange a joué la carte de la stabilité, avec une prévision bien équilibrée, alors que Météopathe a prouvé qu'être atteint de météo n'empêche pas de rester dans le coup. Fabbouh a tenté une approche plus audacieuse, quitte à sortir un peu du cadre, et Emily\_30 ferme ce top 10 sans jamais perdre le sourire face aux caprices de l'atmosphère. Au final, ces dix prévisions se hissent en tête d'un peloton d'une centaine de participants, preuve que, derrière ce classement, la compétition était aussi dense qu'une bonne couche de stratus. Chacun aura tenté sa lecture du ciel, entre flair, prudence et coups de poker thermodynamiques.

**Source URL:** <http://concours-previ.enm-toulouse.fr/fr/content/manche-8-mercredi-11-janvier-2026>